

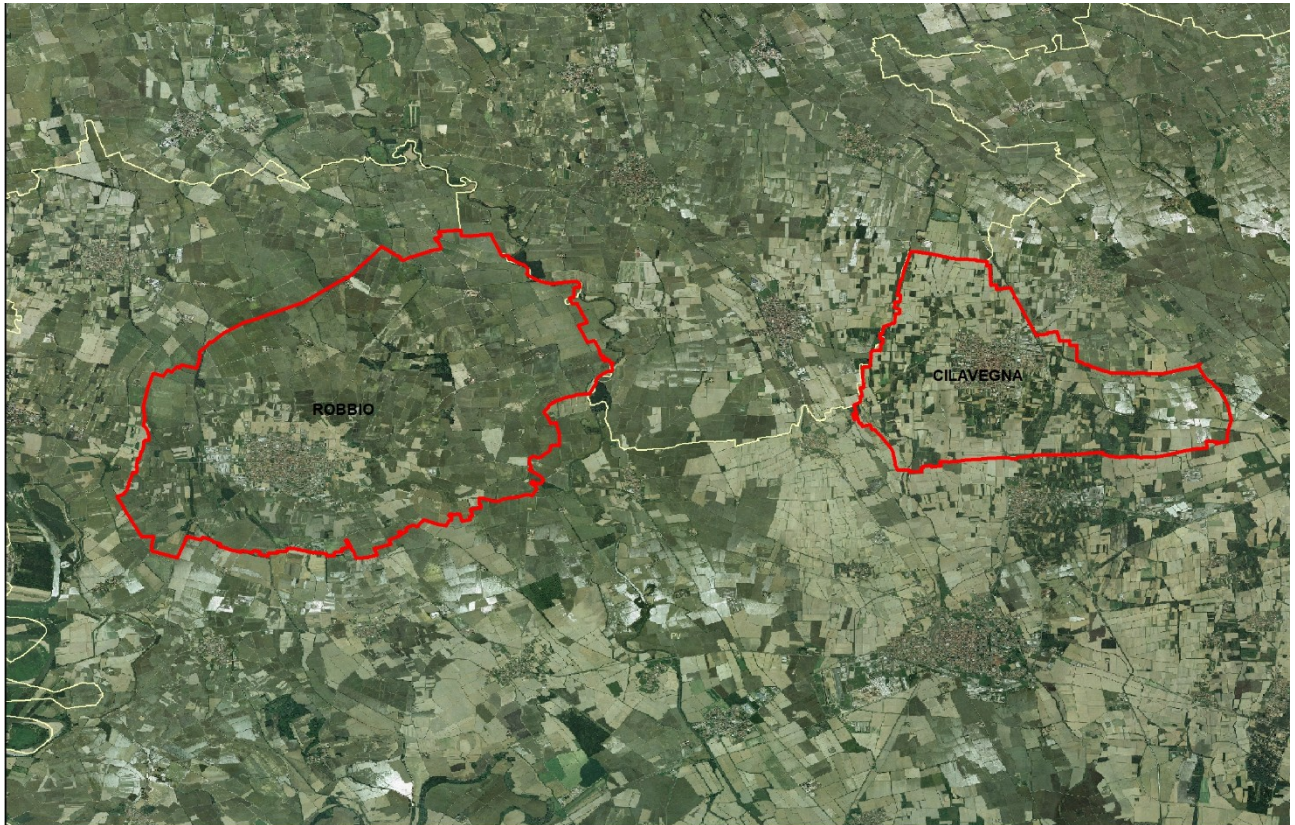
ALLEGATO 1

AL CAPITOLATO SPECIALE D'APPALTO

1. INQUADRAMENTO DEL CONTESTO

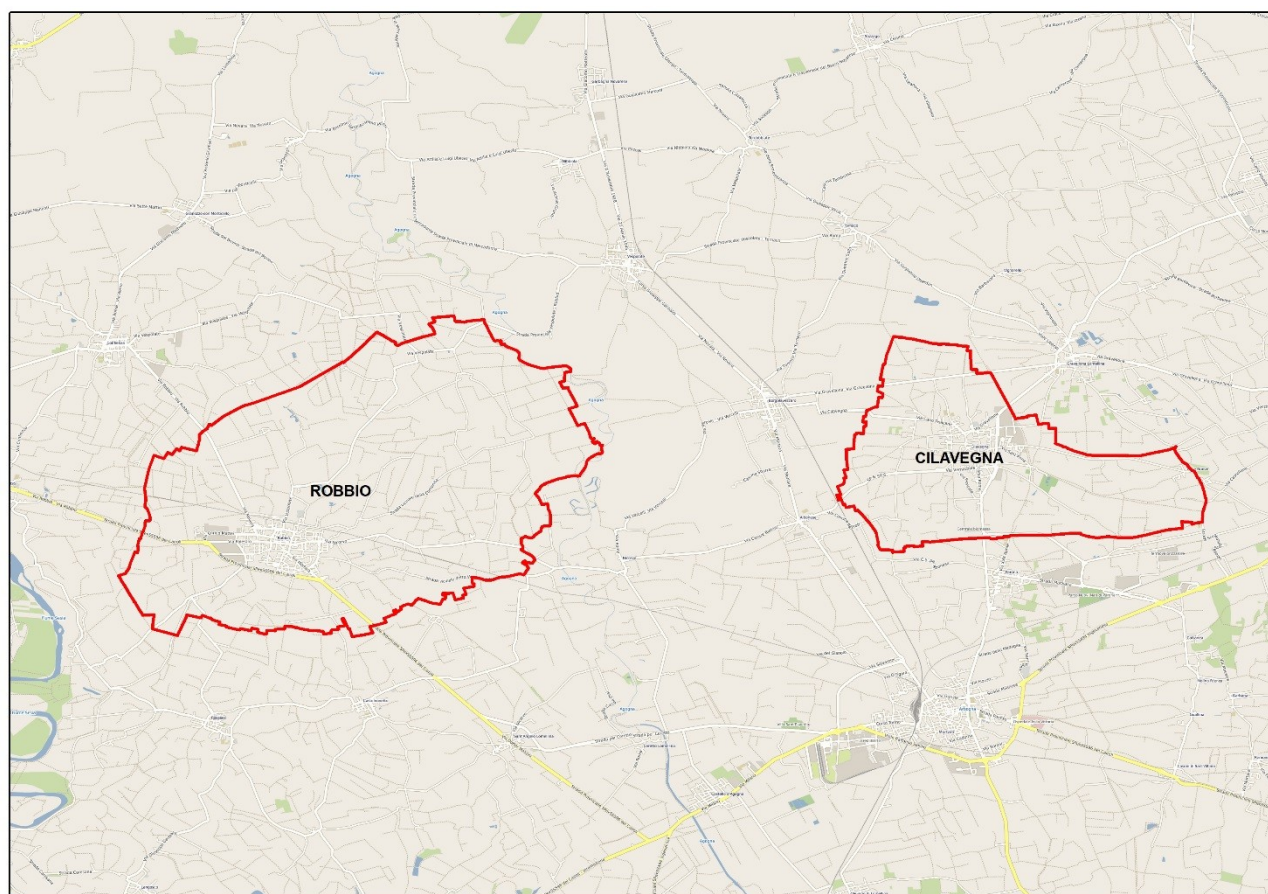
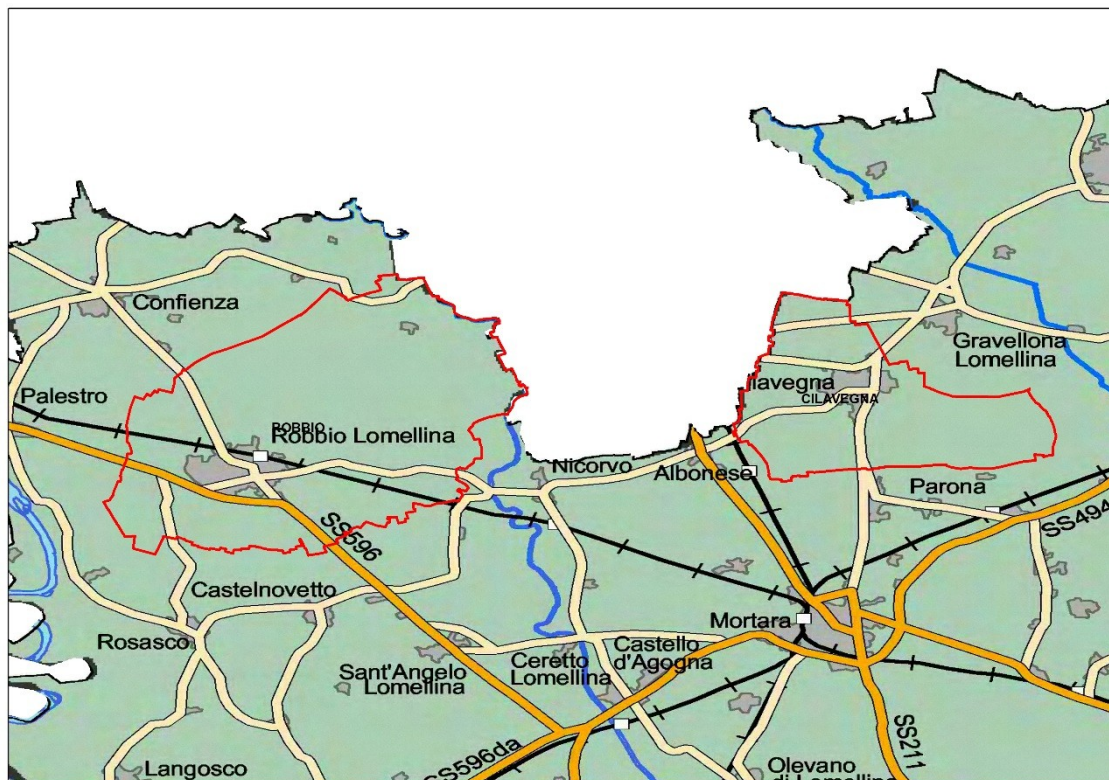
a. Inquadramento territoriale

I Comuni di Robbio e Cilavegna si trovano nella parte nord della provincia di Pavia e presentano una popolazione complessiva di circa 12.000 abitanti.



ORTOFOTO COMPLESSIVA DEI 2 COMUNI

COMUNI di CILAVEGNA E ROBBIO
ALLEGATO 1 AL CAPITOLATO SPECIALE D'APPALTO



STRADARIO COMPLESSIVO DEI 2 COMUNI

[illegible]

Cilavegna

0 125 250 500 750 1.000 metri

0 125 250 500 750 1.000 metri

ROBBIO CENTRO

COMUNI di CILAVEGNA E ROBBIO
ALLEGATO 1 AL CAPITOLATO SPECIALE D'APPALTO

b. Popolazione di riferimento ed Utenze

La popolazione residente nei 2 Comuni, al 31 dicembre 2016, è pari a 11.410 abitanti; la tabella seguente offre il dettaglio per Comune e l'andamento degli ultimi anni per popolazione residente ed Utenze, Domestiche e non Domestiche.

Anno	Comune	Totale Abitanti	Utenze domestiche	Utenze non domestiche	Comune	Totale Abitanti	Utenze domestiche	Utenze non domestiche
2013	Cilavegna	5.658	2.486	201	Robbio	6.095	2.663	276
2014	Cilavegna	5.640	2.618	193	Robbio	6.007	2.663	276
2015	Cilavegna	5.568	2.618	193	Robbio	5.929	2.663	276
2016	Cilavegna	5.549	2.492	218	Robbio	5.861	2.764	399

c. Densità urbanistica

	kmq	Ab/kmq 2016
Cilavegna	18,091	307
Robbio	40,227	146

2. GIORNI E FREQUENZE DI RACCOLTA DOMICILIARE

a. Giorni di raccolta e frequenze di raccolta nei primi tre anni di servizio

	Umido	Carta	Imballaggi in plastica	Vetro	Indifferenziato
Robbio	Lunedì, giovedì	Venerdì, settimanale	Sabato, settimanale	Martedì, settimanale	Mercoledì, settimanale
Cilavegna	Martedì e venerdì	Venerdì, settimanale	Sabato, settimanale	Lunedì, settimanale	Mercoledì, settimanale

b. Giorni e frequenze di raccolta possibili dal quarto anno di servizio

	Umido	Carta	Imballaggi in plastica	Vetro	Indifferenziato	PSA
Robbio	Lunedì, giovedì	Venerdì, settimanale	Sabato, settimanale	Martedì, quindicinale	Mercoledì, quindicinale	Mercoledì e sabato
Cilavegna	Martedì e venerdì	Venerdì, settimanale	Sabato, settimanale	Lunedì, quindicinale	Mercoledì, quindicinale	Mercoledì e sabato

3. RACCOLTA PSA – PRODOTTI SANITARI ASSORBENTI

Con l'introduzione della mastella per la raccolta dell'indifferenziato, sarà attivata la raccolta dei PSA con frequenza bisettimanale presso le famiglie con bambini al di sotto dei 3 anni o anziani incontinenti, nelle giornate di mercoledì e sabato. Le Utenze domestiche utilizzeranno per l'esposizione stradale la mastella con TAG RFID, utilizzata anche per il conferimento dell'indifferenziato.

4. GRANDI UTENZE NON DOMESTICHE

Per Grandi Utenze non Domestiche presenti sul territorio dei Comuni appaltanti (ristoranti, alberghi, scuole e mense scolastiche, case di riposo, ecc.) saranno attivate frequenze di raccolta aggiuntive. I Comuni

COMUNI di CILAVEGNA E ROBBIO
ALLEGATO 1 AL CAPITOLATO SPECIALE D'APPALTO

comunicheranno all'assunzione del servizio le Grandi UtENZE non Domestiche presso le quali il Gestore sarà tenuto a prestare le seguenti frequenze di raccolta aggiuntive:

Umido	Carta	Imballaggi in plastica e metalli	Vetro	Indifferenziato
4 giorni alla settimana (scuole, case di riposo)	Passaggio aggiuntivo settimanale rispetto al servizio di cui al punto 2a) e 2b)	Passaggio aggiuntivo settimanale rispetto al servizio di cui al punto 2a) e 2b), per grandi produttori imballaggi in plastica assimilata	Servizio settimanale (UND Food: bar, ristoranti, mense, scuole, ...) per tutta la durata dell'appalto	5 giorni alla settimana (case di riposo)

5. CONTENITORI DI PILE E FARMACI E LORO LOCALIZZAZIONE

	Contenitori per farmaci da esterni	Localizzazione
CILAVEGNA	1	Via Gramsci
ROBBIO	1	Piazza Libertà
ROBBIO	1	Corso Bellotti
	Contenitori pile da esterni	Localizzazione
ROBBIO	1	Presso Municipio

6. FORNITURE PREVISTE DURANTE L'APPALTO

a. QUANTITA' ANNUE PER UTENZE DI ENTRAMBI I COMUNI

	Fornitura annuale per UD	Fornitura annuale per UND
Sacchetti biodegradabili e compostabili	104 (10 l)	104 (30 l) (UND Food)
Sacchetti semi trasparenti da 110 l per plastica-metalli	52	104

b. QUANTITA' ANNUE AGGIUNTIVE PER ROBBIO

Fornitura per sostituzione giornaliera sacchetti dei 200 cestini stradali presenti a Robbio.

c. QUANTITA' DA FORNIRE NELLA FASE DI START UP (Entro 3 mesi dall'assunzione del servizio)- CILAVEGNA

	Forniture da rendere disponibili nella fase di start up ad UD	Forniture da rendere disponibili nella fase di start up ad UND
Mastella da 40l con TAG RFID, coperchio, manico antirandagismo	1 per UD	1 per UND (o in alternativa carrellati 240 l o cassonetti da 1100 l con TAG RFID)

COMUNI di CILAVEGNA E ROBBIO
ALLEGATO 1 AL CAPITOLATO SPECIALE D'APPALTO

Pattumierine aerate da 10 l con coperchio e manico per RD FORSU	1 per UD	-
Bidone da 30 l, plastica seconda vita con coperchio e manico anti randagismo per RD FORSU	1 per UD	1 per UND Food, inclusi ambulanti mercatali
Paper box in plastica alveolare per RD carta	1 per UD Cilavegna	1 per UND Cilavegna
Bidone da 30 l, plastica seconda vita con coperchio e manico anti randagismo per RD VETRO	1 per UD	
Carrellati 240 l con TAG RFID		50
Cassonetti 1100 l con TAG RFID		10
Carrellati 120 l, FORSU	50	
Carrellati 240 l, FORSU	15	
Carrellati 120 l, VETRO	25	
Carrellati 240 l, CARTA	10	
Cassonetti 1100 l, VERDE	30	
Contenitori pile da banco	10	
Ecobox per toner	3	

d. QUANTITA' DA FORNIRE NELLA FASE DI START UP (Entro 3 mesi dall'assunzione del servizio)- ROBBIO

	Forniture da rendere disponibili nella fase di start up ad UD	Forniture da rendere disponibili nella fase di start up ad UND
Mastella da 40l con TAG RFID, coperchio, manico antirandagismo	1 per UD	1 per UND (o in alternativa fino a 200 carrellati 240 l o cassonetti da 1100 l con TAG RFID)
Pattumierine aerate da 10 l con coperchio e manico per RD FORSU	1 per UD	-
Bidone da 30 l con coperchio e manico anti randagismo per RD FORSU	1 per UD	1 per UND Food, inclusi ambulanti mercatali
Bidone da 30 l con coperchio e manico anti randagismo per RD VETRO	1 per UD	
Carrellati 240 l con TAG RFID		200
Cassonetti 1100 l con TAG RFID		20
Carrellati 120 l, FORSU	50	
Carrellati 240 l, FORSU	15	
Carrellati 240 l, VETRO	5	
Cassonetti 1100 l, VERDE, con serratura gravitazionale	80	

COMUNI di CILAVEGNA E ROBBIO
ALLEGATO 1 AL CAPITOLATO SPECIALE D'APPALTO

Contenitori pile da banco	15
Ecobox per toner	4

e. QUANTITA' PER ECOPUNTI CASCINE ROBBIO

Rifiuto	Tipologia contenitore	Quantità da fornire, installare, collaudare
FORSU	Carrellati 240 l colore marrone per RD FORSU con serratura gravitazionale	15
VETRO	Carrellati 360 l colore verde con serratura gravitazionale	15
CARTA, CARTONE E TETRAK	Cassonetti da 1100 l con serratura gravitazionale	15
IMBALLAGGI IN PLASTICA E METALLI	Cassonetti da 1100 l con serratura gravitazionale	15
INDIFFERENZIATO e PSA	cassonetti da 1100 l con serratura gravitazionale	15

f. SOSTITUZIONI ANNUE

Fino al 10% annuo dei quantitativi forniti, per ciascun Comune

g. CARATTERISTICHE TECNICHE CONTENITORI

PATTUMIERINA AERATA 10 LITRI SOTTO LAVELLO

Volume nominale: minimo lt. 10

Peso: minimo kg. 0,50

Corpo e coperchio: stampati ad iniezione ciascuno in un unico pezzo e realizzati in polipropilene riciclato e riciclabile al 100%, entrambi aerati, tali da garantire una adeguata resistenza agli urti ed alle sollecitazioni rivenienti dalle operazioni di riempimento e svuotamento, una maggiore durata nel tempo, una buona resistenza ai raggi infrarossi ed ultravioletti, nonché agli acidi ed alcalini.

Fusto: forma tronco-piramidale a sezione rettangolare, pareti aerate, base con rilievi e vaschetta di contenimento per l'eventuale sversamento di liquidi-

Manico: robusto a sezione minima 12x9,5 mm, incernierato centralmente al fusto e dotato di sistema blocca-coperchio

Antinfortunistica: assoluta assenza di spigoli vivi o parti taglienti

Coperchio: ancorato al fusto mediante due coppie di perni cerniera, anch'esso completamente aerato con fori 3x3mm, possibilità di ribaltamento posteriore fino a 270° per consentire facilmente le operazioni di lavaggio e/o manutenzioni.

Presa frontale di apertura

Colore: colorazione marrone (a norma UNI 11686:2017 "Gestione dei rifiuti - Waste visual elements - Elementi di identificazione visiva per i contenitori per la raccolta dei rifiuti urbani") effettuata direttamente sulla materia prima con coloranti privi di metalli pesanti (cadmio, piombo) e sostanze tossiche

MASTELLA DA 40 l con TAG RFID

Materiale: polipropilene, resistente agli urti, riciclato e riciclabile al 100% tali da garantire una adeguata resistenza agli urti ed alle sollecitazioni rivenienti dalle operazioni di riempimento e svuotamento, una maggiore durata nel tempo

Marchiatura su ogni componente indicante il materiale di composizione per facilitare le operazioni di riciclo.

COMUNI di CILAVEGNA E ROBBIO
ALLEGATO 1 AL CAPITOLATO SPECIALE D'APPALTO

Superficie liscia.

Resistente ai raggi UV, agli agenti chimici e biologici

Sistema di chiusura anti-randagismo automatico sul manico

Manico rinforzato, ergonomico

Coperchio : ancorato al fusto mediante due coppie di perni cerniera con apertura totale 270°

Impilabile, sovrapponibile ed appendibile.

Predisposizione per l'applicazione del transponder

Antinfortunistica: assoluta assenza di spigoli vivi o parti taglienti

Colori a norma UNI 11686:2017 "Gestione dei rifiuti - Waste visual elements - Elementi di identificazione visiva per i contenitori per la raccolta dei rifiuti urbani") effettuata direttamente sulla materia prima con coloranti privi di metalli pesanti (cadmio, piombo) e sostanze tossiche

Stampa con personalizzazione in serigrafia

A norma Codice della Strada

Applicazione in alloggiamento apposito sul contenitore del transponder da 6 o 11 cm con le seguenti specifiche:

- Trasponder passivo di tipo RFID UHF
- Frequenza di funzionamento 868-915 MHz (UHF);
- Almeno Standard EPC GLOBAL Class 1 Generation 2 ;
- Standard ISO 18000-6c;
- Capacità di memoria EPC 96 bit scrivibili;
- Password di scrittura attiva;
- Kill password non attiva
- Ritenzione dati nella memoria riscrivibile almeno 50 anni;
- Temperatura di esercizio da -50° a + 85° C;
- Grado di protezione IP 68;

Stampa a caldo con laseratura del codice contenitore sia in chiaro che in codice a barre tipo 2D, la stampa sia in chiaro che in 2D dovrà rappresentare solo le prime 12 cifre significative del codice (partendo da sinistra).

Fornitura di nr 2 etichette biadesive personalizzate (QR o BAR code e codice in chiaro con scritta personalizzata) per ogni contenitore, applicazione tramite rivetti

Specifiche per la programmazione del TAG Rfid

Programmato come da esempio a 96 bit con un codice in chiaro a 12 cifre.

Esempio:

il contenitore da 40 litri per il rifiuto secco indifferenziato, prenderà la seguente codifica in chiaro, V0040R000001,

dove V=identificativo della società/comune,

0040=volume espresso in litri, S=lettera identificativa del rifiuto,

000001=numero progressivo del contenitore.

L'EPC dovrà essere programmato in ASCII, a titolo di esempio il codice contenitore V0040R000001 corrisponderà alla codifica 563030343052303030303031.

CONTENITORE DA 30 L per RD FORSU

Materiale: polipropilene, resistente agli urti, riciclato e riciclabile al 100% tale da garantire una adeguata resistenza agli urti ed alle sollecitazioni rivenienti dalle operazioni di riempimento e svuotamento e una maggiore durata nel tempo. Marchiatura su ogni componente indicante il materiale di composizione per facilitare le operazioni di riciclo. Superficie interna ed esterna liscia.

Resistente ai raggi UV, agli agenti chimici e biologici.

Sistema di chiusura anti-randagismo automatico sul manico. Manico rinforzato, ergonomico.

Coperchio : ancorato al fusto mediante due coppie di perni cerniera, con apertura totale 270°

Impilabile, sovrapponibile ed appendibile.

Antinfortunistica: assoluta assenza di spigoli vivi o parti taglienti

Colori a norma UNI 11686:2017 "Gestione dei rifiuti - Waste visual elements - Elementi di identificazione visiva per i contenitori per la raccolta dei rifiuti urbani") effettuata direttamente sulla materia prima con coloranti privi di metalli pesanti (cadmio, piombo) e sostanze tossiche.

PAPER BOX

Materiale: Polipropilene alveolare atossico

Dimensioni Indicative: mm 280 x 380 x 480

COMUNI di CILAVEGNA E ROBBIO
ALLEGATO 1 AL CAPITOLATO SPECIALE D'APPALTO

Coperchio: Assente

Colore: A norma UNI 11686:2017 "Gestione dei rifiuti - Waste visual elements - Elementi di identificazione visiva per i contenitori per la raccolta dei rifiuti urbani".

Numerazione progressiva o codice a barre.

Personalizzazione stampata a caldo: COMUNE DI CILAVEGNA: Istruzioni per la Raccolta Differenziata di carta, cartone e tetrapak

COSA SÌ: CARTA, CARTONE, CARTONCINO PULITI, come:	COSA NO
<ul style="list-style-type: none">• giornali, riviste, fumetti, dépliant, pieghevoli pubblicitari• i sacchetti per gli alimenti, per il pane o per la frutta (anche con finestrella in plastica), i sacchetti di carta con i manici (shopper),• i fogli di carta di ogni tipo e dimensione (dai poster ai foglietti di istruzione dei farmaci), le buste delle lettere (anche quelle con finestrella),• tutte le scatole di cartoncino per alimenti e non, le fascette in cartoncino delle conserve e degli yogurt, le scatole dei farmaci, gli scatoloni, anche quelli di TV ed elettrodomestici. Non importa la grandezza dell'imballo, basta che sia di cartone,• il cartone della pizza, i piatti e i bicchieri in carta, anche se laminata in plastica o Mater Bi vanno bene, anche se sporchi; gli avanzi di pizza/cibo vanno messi nell'umido.• Lettere riservate possono essere spezzettate per mantenere la privacy prima di essere destinate a RD con la carta.	<ul style="list-style-type: none">• Tutti i materiali non cellulosici,• la carta da cucina (scottex e tovaglioli, anche colorati) unta o con residui di cibo e i fazzoletti usati vanno conferiti coi rifiuti umidi,• carta/cartone sporchi di vernice o di olio minerale vanno nell'indifferenziato,• la carta plastificata, la carta oleata o resistente ai grassi, la carta da forno, la carta chimica (carta copiativa, carta termica di fax e scontrini) vanno nell'indifferenziato,• Materiale accoppiato quali i sacchetti dei biscotti (in carta+plastica+alluminio), a meno che sull'imballo non sia scritto che è riciclabile con la carta, vanno nell'indifferenziato

SACCHI COMPOSTABILI per UD

Sacchi biodegradabili e compostabili conformi alla norma UNI 13432, UNI EN 14995, resistenti agli strappi, al calore fino a 35°C ed impermeabili all'acqua, da litri 10 - dimensioni cm. 44 x 44 ca. (soffietti compresi) del peso minimo di 22 grammi/mq, traspirabilità minima non inferiore a 250 gr misurata secondo la norma UNI 11185 del 2006, che rispettano la norma UNI 11451, "Sacchi biodegradabili e compostabili per la raccolta della frazione organica dei rifiuti solidi urbani - Tipi, requisiti e metodi di prova", entrata in vigore nel mese di giugno 2012; riportanti la data di produzione, che non potrà essere anteriore a due mesi rispetto alla data di distribuzione;

SACCHI COMPOSTABILI per UND

Sacchi biodegradabili e compostabili conformi alla norma UNI 13432, UNI EN 14995, resistenti agli strappi, al calore fino a 35°C ed impermeabili all'acqua, da litri 30 - dimensioni cm. 50x 60 ca. (soffietti compresi) del peso minimo di 23 grammi/mq, che rispettano la norma UNI 11451, "Sacchi biodegradabili e compostabili per la raccolta della frazione organica dei rifiuti solidi urbani - Tipi, requisiti e metodi di prova", entrata in vigore nel mese di giugno 2012; riportanti la data di produzione, che non potrà essere anteriore a due mesi rispetto alla data di distribuzione;

SACCHI PER IMBALAGGI IN PLASTICA E METALLI

Sacchi semitrasparenti per la raccolta della frazione imballaggi in plastica e metalli conformi alla norma UNI EN 7315:2012 (Specificazioni per sacchi di polietilene per raccolta rifiuti solidi), spessore minimo 22 micron con stampa plurilingue istruzioni per RD

COMPOSTER

A seguito di attivazione di corsi di compostaggio l'Impresa aggiudicataria dovrà fornire composter da 600l (o a richiesta di volume inferiore) fino all'occorrenza complessiva di 100, per Comune, lungo la durata dell'intero appalto. I composter dovranno essere smontabili, componibili, con almeno l'80% della superficie ventilata, costruiti in plastica seconda vita al 100%, trattato contro raggi UV

COMUNI di CILAVEGNA E ROBBIO
ALLEGATO 1 AL CAPITOLATO SPECIALE D'APPALTO

7. GESTIONE AREE DI CONFERIMENTO COMUNALI

CILAVEGNA

ORARI DI APERTURA

CILAVEGNA	mattina	pomeriggio
martedì	9-12	
giovedì	9-12	
sabato	9-12	14-18

CONTAINER DA FORNIRE

CER	Rifiuto	Contenitore	n°
200307	Ingombranti	cassone	1
200303	Spazzamento	cassone	1
200101	Carta e cartone	cassone	1
200138 150103	Legno	cassone	1
200140 150104	Metalli	cassone	1
200125	Olii e grassi alimentari esausti	cisterna a tenuta	1
200126*	Oli minerali	cisterna a tenuta	1
150102	Imballaggi in plastica	cassone	1
200123	RAEE	contenitore	1
200135	RAEE	contenitore	1
200136	RAEE	contenitore	1
200201	Verde	cassone	1
200102 150107	Vetro	cassone	1
200133* 200134	Batterie ed accumulatori	contenitore	1
150106	Imballaggi in materiali misti	contenitore	1
150110	Imballaggi contenenti sostanze pericolose o contaminati da tali sostanze	cesta	2

COMUNI di CILAVEGNA E ROBBIO
ALLEGATO 1 AL CAPITOLATO SPECIALE D'APPALTO

200139	plastica	cassone	1
--------	----------	---------	---

RIFIUTI AUTORIZZATI

2. ELENCO RIFIUTI AMMESSI NELL'AREA ATTREZZATA

- 200101 carta e cartone, ✓
- 200102 vetro
- 200108 rifiuti biodegradabili di cucine e mense
- 200123* apparecchiature fuori uso contenenti clorofluorocarburi,
- 200125 oli e grassi commestibili
- 200126* oli e grassi diversi da quelli di cui alla voce 200125
- 200133* batterie e accumulatori di cui alle voci 160601, 160602 e 160603 nonché batterie e accumulatori non suddivisi contenenti tali batterie
- 200134 batterie e accumulatori diversi da quelli di cui alla voce 200133
- CER 200135* "apparecchiature elettriche ed elettroniche fuori uso, diverse da quelle di cui alle voci 200121 e 200123, contenenti componenti pericolosi";
- CER 200136 "apparecchiature elettriche ed elettroniche fuori uso diverse da quelle di cui alle voci 200121, 200123 e 200135".
- 200137* legno contenente sostanze pericolose,
- 200138 legno diverso da quello di cui alla voce 200137,
- 200139 plastica,
- 200140 metallo,
- 200201 rifiuti biodegradabili
- 200303 residui della pulizia stradale
- 200307 rifiuti ingombranti
- 150101 imballaggi in carta e cartone,
- 150102 imballaggi in plastica,
- 150103 imballaggi in legno,
- 150104 imballaggi metallici

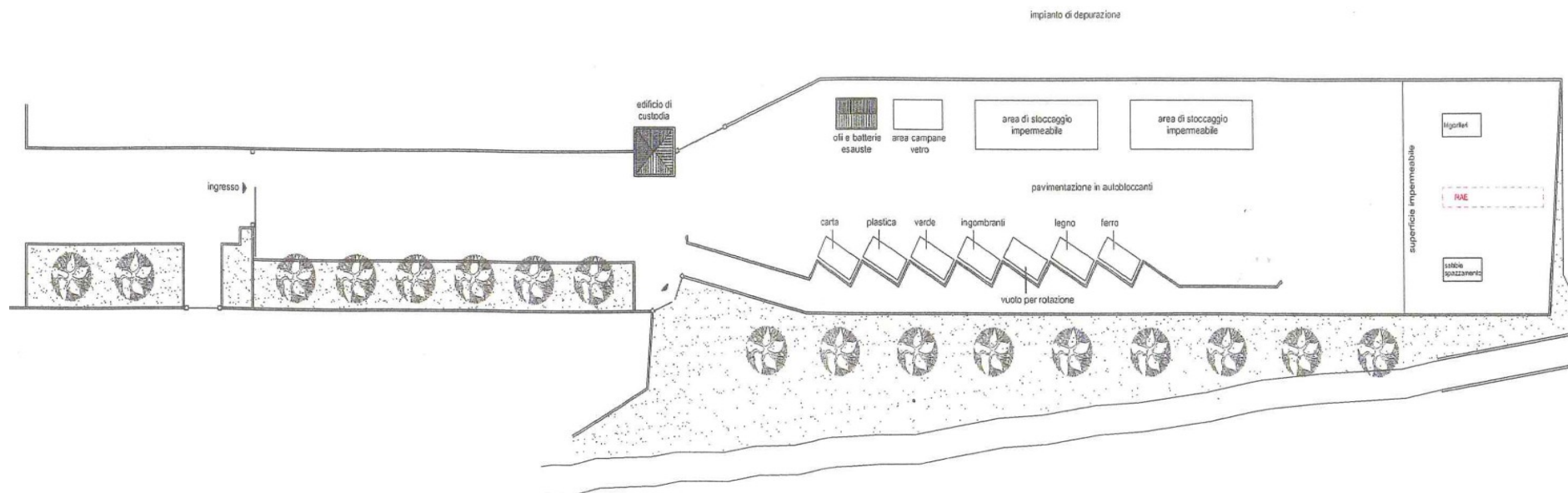


Pagina 4 di 5
Autorizzazione n.23/2011 - R

- 150106 imballaggi in materiali misti
- 150107 imballaggi in vetro
- 150110* imballaggi contenenti residui di sostanze pericolose o contaminati da tali sostanze

COMUNI di CILAVEGNA E ROBBIO
ALLEGATO 1 AL CAPITOLATO SPECIALE D'APPALTO

PLANIMETRIA



COMUNE DI CILAVEGNA

PIATTAFORMA
PER LA RACCOLTA DIFFERENZIATA DEI RIFIUTI

Planimetria generale
Scala 1: 500



COMUNI di CILAVEGNA E ROBBIO
ALLEGATO 1 AL CAPITOLATO SPECIALE D'APPALTO

ROBBIO

ORARI DI APERTURA

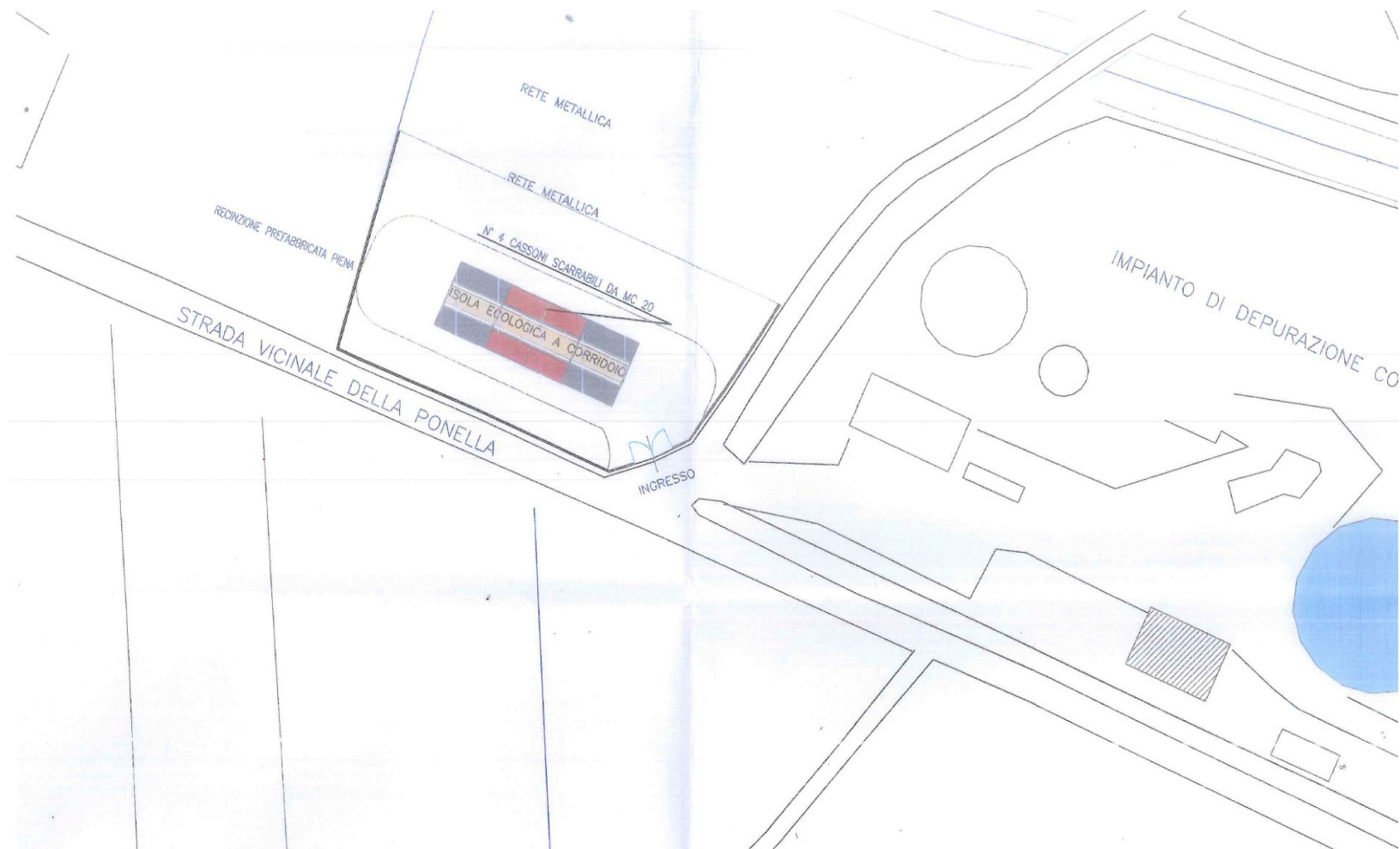
ROBBIO	mattina	pomeriggio
martedì		14-17
giovedì	9-12	
sabato	8-12	14-17

CONTAINER DA FORNIRE

CER	Rifiuto	Contenitore	n°
200307	Ingombranti	cassone	1
200303	Spazzamento	cassone	1
200101	Carta e cartone	cassone	1
200138	Legno	cassone	1
200140	Metalli	cassone	1
200125	Olii e grassi alimentari esausti	cisterna a tenuta	1
150102	Imballaggi in plastica	cassone	1
200123	RAEE	contenitore	1
200135	RAEE	contenitore	1
200136	RAEE	contenitore	1
200201	Verde	cassone	1
150107	Imballaggi in vetro	cassone	1

COMUNI di CILAVEGNA E ROBBIO
ALLEGATO 1 AL CAPITOLATO SPECIALE D'APPALTO

PLANIMETRIA



COMUNI di CILAVEGNA E ROBBIO
ALLEGATO 1 AL CAPITOLATO SPECIALE D'APPALTO

8. MERCATI COMUNALI

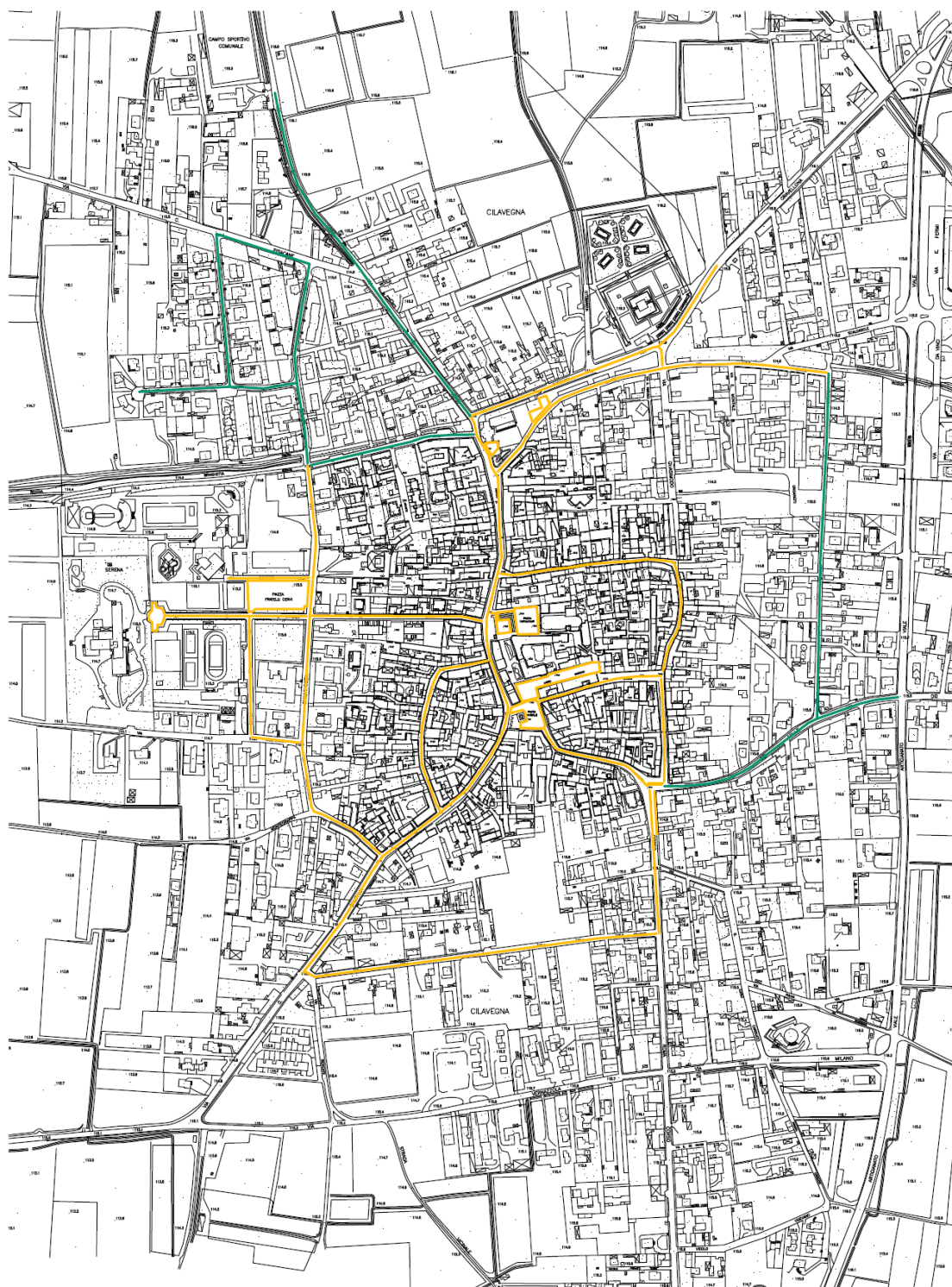
		Indirizzo		
Cilavegna	Giovedì mattina	Piazza F.lli cervi	50 banchi	di cui 10 alimentari
Robbio	Martedì mattina	Piazza Libertà e zone limitrofe	70 banchi	di cui 20 alimentari

9. FESTE, SAGRE E MANIFESTAZIONI

Comune	Festa	Durata (giorni/ sere di festa)	Data orientativa	Note
Cilavegna	Carnevale	1		
Cilavegna	Asparago	2	2 domenica di maggio	
Cilavegna	Notte Bianca	1	Ultimo sabato di giugno	
Cilavegna	S. Anna	1	La domenica prossima al 26 Luglio	Presso Santuario esterno al centro comunale
Robbio	Carnevale	1		
Robbio	Festa patronale	15	Ultima settimana di agosto, prima settimana di settembre	

10. SPAZZAMENTO

CILAVEGNA: SPAZZAMENTO MECCANICO



COMUNI di CILAVEGNA E ROBBIO
ALLEGATO 1 AL CAPITOLATO SPECIALE D'APPALTO

APPALTO SERVIZIO DI SPAZZAMENTO							
ELENCO STRADE			quantità				
			lunghezza (km)	largh. (m)	superficie (mq)	A + R alternat.	A + R
1	vicolo	Ariosto					
2	viale	Artigianato					
3	vicolo	Battisti					
4	viale	Berlinguer					
5	vicolo	Bixio					
6	viale	Bareggio					
7	via	Borgini	215				430
8	vicolo	Buozzi					
9	via	Cairolì	160				320
10	vicolo	Calatafimi					
11	via	Campana	440				880
12	via	Carducci					
13	via	Casimiro					
14	vicolo	Cavallotti					
15	via	Cavour	160				320
16	piazza	Cervi F.lli			2.800		
17	via	Colli R.					
18	vicolo	Conti					
19	vicolo	Costa					
20	via	Dante	475				950
21	via	Da Vinci					
22	vicolo	De Amicis					
23	via	Dei Mille	18			660	36
24	vicolo	Donizetti					
25	via	Due Giugno	455				910
26	largo	Europa					
27	via	Falsoni (ex Grandi)	150				300
28	via	Fermi					
29	vicolo	Foscolo					
30	via	Galilei					
31	piazza	Garibaldi	150		930		
32	vicolo	Giusti					
33	via	Gramsci	390				780
34	via	Gravellona	130				260
35	viale	Industria					
36	piazza	Liberazione	30		1042		60
37	vicolo	Maccaferri					
38	vicolo	Mameli					
39	via	Manzoni					

alternativamente a via Verdi o Cilav. Nord

da p.zza Garibaldi a Via Due Giugno

da via Gramsci a Via Petrarca (in autunno sempre)

da via Cavour a via Pizzarelli

a volte

30 salita; 82 park; 960 sagrato

COMUNI di CILAVEGNA E ROBBIO
ALLEGATO 1 AL CAPITOLATO SPECIALE D'APPALTO

40	Largo	Marconi			1580			
41	via	Marx	370				740	
42	via	Matteotti	220				440	
43	via	Mazzini						
44	via	Milano						
45	via	Montale						
46	via	Montegrappa						
47	vicolo	Monti						
48	via	Moro	202			404		
49	via	Nenni	195			390		
50	vicolo	Oropa						
51	vicolo	Omodeo						
52	vicolo	Omodeo salè						
53	via	Papa Giovanni XXIII	105				210	
54	vicolo	Parrocchiale						
55	vicolo	Pascoli						
56	via	Pavesi (ex Di Vittorio)	180		98			98 mq. tornaindietro
57	via	Pavia						
58	vicolo	Pellico						
59	via	Petrarca	440				880	
60	via	Pisacane	125			250		
61	via	Pizzarelli	132				264	
62	vicolo	Puccini						
63	via	Quasimodo						
64	via	Ramponata	63				126	da via Vecchiarino a via Grandi
65	via	Rapisardi	283				566	da ponte su Biraga a via Verdi
66	vicolo	Ray						
67	via	Riseria						
68	corso	Roma	185				370	da via Cavour a via 2 Giugno
69	via	Roncate						
70	vicolo	Rosselli						
71	via	Sant'Anna						
72	vicolo	Sauro						
73	via	Scaldasole						
74	via	Strada Vecchia						
75	strada	Vicinale di Pavia						
76	via	Togliatti	257			514		
77	vicolo	Toti						
78	vicolo	Turati						
79	via	Ungaretti						
80	via	Vecchiarino	548				1096	
81	via	XX Settembre	250				500	
82	via	Verdi	490			980		fino campo sportivo

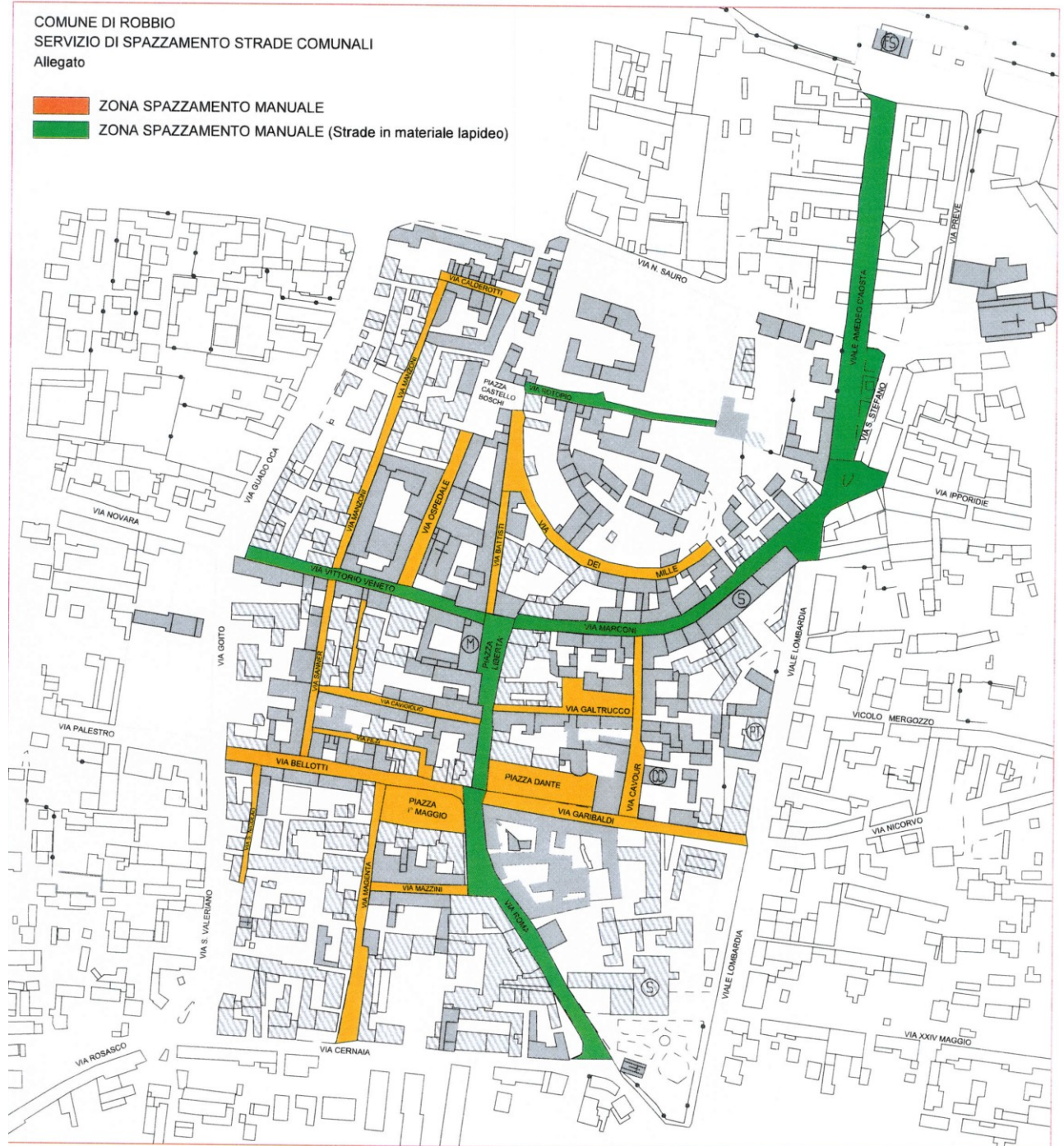
COMUNI di CILAVEGNA E ROBBIO
ALLEGATO 1 AL CAPITOLATO SPECIALE D'APPALTO

[illegible]

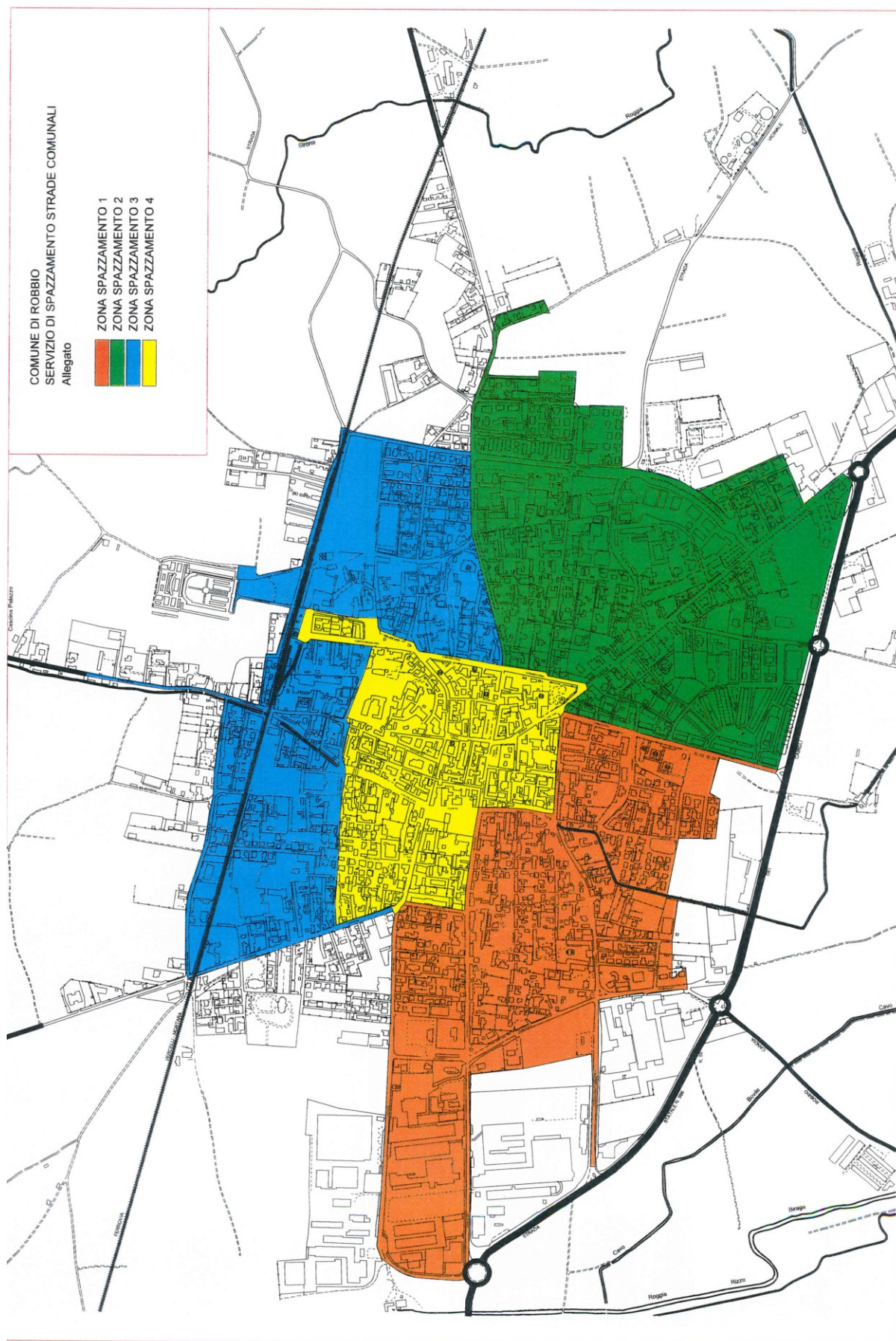
Giorni di svolgimento del servizio di spazzamento meccanico

Giovedì

ROBBIO



COMUNI di CILAVEGNA E ROBBIO
ALLEGATO 1 AL CAPITOLATO SPECIALE D'APPALTO



COMUNI di CILAVEGNA E ROBBIO
ALLEGATO 1 AL CAPITOLATO SPECIALE D'APPALTO

Zona 1 - Spazzamento meccanizzato

N.	Denominazione	Lu (m)	La (m)	Sup (mq)	A (m)	R (m)	A/R (m)
1	Via Palestro	1050			1050	1050	2100
2	Via Mattei	670			670	0	670
3	Via San Rocco	500			500	500	1000
4	Via Matteotti	470			470	470	940
5	Via Cav. di Vittorio Veneto	420			0	0	0
6	Via Rosasco	440			440	440	880
7	Via San Valeriano	180			180	180	360
8	Via Montegrappa	250			250	0	250
9	Via Trento	280			280	0	280
10	Via Trieste	270			270	0	270
11	Via Piave	190			190	0	190
12	Via Ariosto	210			210	0	210
13	Via Amendola	120			120	120	240
14	Via Bixio	130			130	0	130
15	Via D. Chiesa	130			130	0	130
16	Via Settembrini	130			130	130	260
17	Via Lazzaretto	460			460	0	460
18	Via Dentici	210			210	210	420
19	Via Rosselli	200			200	200	400
20	Via Galilei	180			180	0	180
21	Via Cernaia	240			240	240	480
22	Via Gramsci	530			530	530	1060
23	Via Olivelli	150			150	150	300

COMUNI di CILAVEGNA E ROBBIO
ALLEGATO 1 AL CAPITOLATO SPECIALE D'APPALTO

Zona 2 - Spazzamento meccanizzato

N.	Denominazione	Lu (m)	La (m)	Sup (mq)	A (m)	R (m)	A/R (m)
1	Via Mortara	810			810	810	1620
2	Via dell'Artigianato	830			830	830	1660
3	Via Nicorvo	950			950	950	1900
4	Via XXIV Maggio	480			480	480	960
5	Via F.lli Cervi	190			190	0	190
6	Via Roggetta	410			410	410	820
7	Via del Commercio	320			320	320	640
8	Via Massaua	170			170	0	170
9	Via Tripoli	190			190	0	190
10	Via Vigevano	370			370	370	740
11	Via Cilavegna	230			230	230	460
12	Via Albonese	70			70	70	140
13	Via Gravellona	70			70	70	140
14	Via Milano	100			100	100	200
15	Via Cremona	160			160	160	320
16	Via Varese	120			120	120	240
17	Via Brescia	100			100	100	200
18	Via Bergamo	100			100	100	200
19	Via Papa Giovanni Paolo II	200			200	200	400
20	Via Miradolo	250			250	250	500
21	Via Ghinaglia	230			230	230	460
22	Via Turati	200			200	200	400
23	Via Verdi	200			200	0	200
24	Via Puccini	90			90	0	90
25	Via Falcone	80			80	0	80
26	Via Borsellino	40			40	40	80
27	Via Molino Miradolo (contin.)	300			300	300	600
28	Via Molino Miradolo	210			210	210	420
29	Via Tagliamacco	180			180	0	180
30	Via Calatafimi	60			60	0	60
31	Via Minzoni	90			90	0	90
32	Piazzale campo sportivo	460			0	0	0
33	Via Campagnola	170			170	0	170
34	Via Montello	150			150	0	150

COMUNI di CILAVEGNA E ROBBIO
ALLEGATO 1 AL CAPITOLATO SPECIALE D'APPALTO

Zona 3 - Spazzamento meccanizzato

N.	Denominazione	Lu (m)	La (m)	Sup (mq)	A (m)	R (m)	A/R (m)
1	Via del Riso	300			300	300	600
2	Via Boschi	80			80	80	160
3	Via Borgonuovo	350			350	350	700
4	Via Don Bogliani	300			300	0	300
5	Via Casalina	280			280	280	560
6	Via Ipporidie	200			200	0	200
7	Via Carducci	260			260	260	520
8	Via De Sanctis	220			220	0	220
9	Via Foscolo	200			200	0	200
10	Via Pascoli	200			200	0	200
11	Via Guadesa	250			250	250	500
12	Via D'Azeglio	260			260	260	520
13	Via S.Colonna	150			150	150	300
14	Via Cova	100			100	0	100
15	Via Duomo	160			160	0	160
16	Via XI Febbraio	120			120	0	120
17	Via N. Sauro	190			190	190	380
18	Via Statuto	120			120	120	240
19	Via Risorgimento	370			370	370	740
20	Via Gorizia	300			300	300	600
21	Via Vigna Grande	660			660	660	1320
22	Via Vespolate	850			850	850	1700
23	Via Novara	510			510	510	1020
24	Area esterna cimitero	180			0	0	0
25	Vic. Mergozzo	120			120	0	120
26	Via Mergozzo	120			120	0	120
27	Via Libia	190			190	0	190
28	Via Rodi	250			250	0	250
29	Via Avogadro	250			250	0	250

COMUNI di CILAVEGNA E ROBBIO
ALLEGATO 1 AL CAPITOLATO SPECIALE D'APPALTO

Zona 4 - Spazzamento meccanizzato

N.	Denominazione	Lu (m)	La (m)	Sup (mq)	A (m)	R (m)	A/R (m)
1	Viale Lombardia	400			400	400	800
2	Viale Amedeo d'Aosta (1)	0			0	0	0
3	Via S.Stefano	100			100	0	100
4	Via Preve	150			150	0	150
5	Via Marconi (1)	0			0	0	0
6	Via Veneto (1)	0			0	0	0
7	Via Novara	230			230	230	460
8	Via Solferino	170			170	170	340
9	Via Guado Oca	210			210	210	420
10	Via Ospedale (3)	220			220	0	220
11	Via Garibaldi (2)	160			160	160	320
12	Via Bellotti (2) (3)	150			150	0	150
13	Piazza Libertà (1) (2)	0			0	0	0
14	Via Roma (1) (2)	0			0	0	0
15	Piazza Dante (2) (3)	260			260	260	520
16	Piazza I Maggio (2) (3)	220			220	220	440
17	Via Manzoni (3)	190			190	0	190
18	Via dei Mille (3)	210			210	0	210
19	Via Battisti (3)	80			80	0	80
20	Via Goito	120			120	120	240
21	Via Sanner (3)	110			110	0	110
22	Via Filzi (3)	80			80	0	80
23	Via Cavigiolio (3)	100			100	0	100
24	Via Cavour (3)	110			110	0	110
25	Via Magenta (3)	160			160	0	160
26	Via San Nicolao (3)	80			80	0	80
27	Via Mazzini (3)	60			60	0	60
28	Via Rotopio (1)	0			0	0	0
29	Via Calderotti (3)	70			70	0	70
30	Via Canova (3)	60			60	0	60
31	Via Galtruccio (3)	100			100	0	100

COMUNI di CILAVEGNA E ROBBIO
ALLEGATO 1 AL CAPITOLATO SPECIALE D'APPALTO

Zona 4 - Spazzamento meccanizzato (Aree mercatali)

N.	Denominazione	Lu (m)	La (m)	Sup (mq)	A (m)	R (m)	A/R (m)
1	Viale Lombardia	0			0	0	0
2	Viale Amedeo d'Aosta (1)	0			0	0	0
3	Via S.Stefano	0			0	0	0
4	Via Preve	0			0	0	0
5	Via Marconi (1)	0			0	0	0
6	Via Veneto (1)	0			0	0	0
7	Via Novara	0			0	0	0
8	Via Solferino	0			0	0	0
9	Via Guado Oca	0			0	0	0
10	Via Ospedale (3)	0			0	0	0
11	Via Garibaldi (2)	160			160	160	320
12	Via Bellotti (2) (3)	150			150	150	300
13	Piazza Libertà (1) (2)	100			100	100	200
14	Via Roma (1) (2)	170			170	170	340
15	Piazza Dante (2) (3)	260			260	260	520
16	Piazza I Maggio (2) (3)	220			220	220	440
17	Via Manzoni (3)	0			0	0	0
18	Via dei Mille (3)	0			0	0	0
19	Via Battisti (3)	0			0	0	0
20	Via Goito	0			0	0	0
21	Via Sanner (3)	0			0	0	0
22	Via Filzi (3)	0			0	0	0
23	Via Cavigliolo (3)	0			0	0	0
24	Via Cavour (3)	0			0	0	0
25	Via Magenta (3)	0			0	0	0
26	Via San Nicolao (3)	0			0	0	0
27	Via Mazzini (3)	0			0	0	0
28	Via Rotopio (1)	0			0	0	0
29	Via Calderotti (3)	0			0	0	0
30	Via Canova (3)	0			0	0	0
31	Via Galtruccio (3)	0			0	0	0

COMUNI di CILAVEGNA E ROBBIO
ALLEGATO 1 AL CAPITOLATO SPECIALE D'APPALTO

Zona 4 - Spazzamento manuale

N.	Denominazione	Lu (m)	La (m)	Sup (mq)	Nota 1	Nota 2	Nota 3
1	Viale Lombardia	0	0	0			
2	Viale Amedeo d'Aosta	260		3420	1		
3	Via S.Stefano	0	0	0			
4	Via Preve	0	0	0			
5	Via Marconi	230		3055	1		
6	Via Veneto	160		1160	1		
7	Via Novara	0	0	0			
8	Via Solferino	0	0	0			
9	Via Guado Oca	0	0	0			
10	Via Ospedale	220		870			3
11	Via Garibaldi	160		1310		2	
12	Via Bellotti	150		1230		2	3
13	Piazza Libertà	100		1240	1	2	
14	Via Roma	170		2230	1	2	
15	Piazza Dante	260		1290		2	3
16	Piazza I Maggio	220		1180		2	3
17	Via Manzoni	190		1020			3
18	Via dei Mille	210		1510			3
19	Via Battisti	80		380			3
20	Via Goito	0	0	0			
21	Via Sanner	110		550			3
22	Via Filzi	80		340			3
23	Via Cavigliolo	100		480			3
24	Via Cavour	110		850			3
25	Via Magenta	160		1190			3
26	Via San Nicolao	80		280			3
27	Via Mazzini	60		340			3
28	Via Rotopio	120		640	1		
29	Via Calderotti	70		280			3
30	Via Canova	60		190			3
31	Via Galtrucco	100		930			3

Nota (1) = Aree soggette solo a spazzamento manuale (con pavimentazione in pietra)

Nota (2) = Aree mercatali

Nota (3) = Aree soggette anche a spazzamento manuale

Giorni di svolgimento del servizio di spazzamento meccanico

Martedì e venerdì

Giorni di svolgimento del servizio di spazzamento manuale

6 giornate piene di lavoro, da lunedì a sabato.

COMUNI di CILAVEGNA E ROBBIO
ALLEGATO 1 AL CAPITOLATO SPECIALE D'APPALTO

11. ANDAMENTO PRODUZIONE RIFIUTI 2013-2016

Dati generali			Utenze		Totale rifiuti			Rifiuti indifferenziati					
Anno	Comune	Totale Abitanti	Utenze domestiche	Utenze non domestiche	Totale RU (kg)	Pcanno (kg)	Pcdie (kg)	RU non differenziati (fraz. Residuale) (kg) (2)	pc	Ingombranti TOT (kg)	pc	Spazzamento strade (kg)	pc
								200301		200307		200303	
2013	Cilavegna	5.658	2.486	201	2.185.306,00	386,23	1,06	614.203,00	108,55	130.720,00	23,10	70.620,00	12,48
2014	Cilavegna	5.640	2.618	193	2.453.257,00	434,97	1,19	724.690,00	128,49	139.520,00	24,74	51.340,00	9,10
2015	Cilavegna	5.568	2.618	193	2.372.042,00	426,01	1,17	720.080,00	129,32	144.060,00	25,87	53.300,00	9,57
2016	Cilavegna	5.549	2.492	218	2.636.161,00	475,07	1,30	811.317,00	146,21	156.120,00	28,13	49.100,00	8,85
2013	Robbio	6.095	2.663	276	3.391.454,00	556,43	1,52	1.902.327,00	312,11	166.200,00	27,27	133.920,00	21,97
2014	Robbio	6.007	2.663	276	3.656.018,00	608,63	1,67	2.026.873,00	337,42	197.740,00	32,92	164.980,00	27,46
2015	Robbio	5.929	2.663	276	3.060.283,00	516,16	1,41	888.551,00	149,87	194.920,00	32,88	154.360,00	26,03
2016	Robbio	5.861	2.764	399	3.047.703,00	520,00	1,42	904.552,00	154,33	287.080,00	48,98	91.570,00	15,62

COMUNI di CILAVEGNA E ROBBIO
ALLEGATO 1 AL CAPITOLATO SPECIALE D'APPALTO

Dati generali			Raccolte differenziate																										
Anno	Comune	Totale Abitanti	Totale RD (kg) (2)	% RD	Carta e cartone	pc kg/ab*anno	Cartucce e toner per stampa	Farmaci e medicinali	Legno	pc kg/ab*anno	Metalli	pc kg/ab*anno	Oli e grassi vegetali	Organico	pc kg/ab*anno	Pile e batterie	Plastica	pc kg/ab*anno	Raee TOT	Frigoriferi	TV	Lavatrici, cavi, schede	Neon	Stracci e indumenti smessi	Verde	pc kg/ab*anno	Vetro	pc kg/ab*anno	
					200101		080318	200132	200138		200140		200125	20108		200133	150102			200123	200135	200136	200121	200110	200201		150107		
2013	Olavegna	5.658	1.369.763,00	62,7%	223.277,00	39,46	332,00	356,00	82.460,00	14,57	38.532,00	6,81	1.650,00	275.291,00	48,66	225,00	102.656,00	18,14	26.580,00	6.020,00	8.256,00	11.550,00	754,00	1.200,00	381.160,00	67,37	236.044,00	41,72	
2014	Olavegna	5.640	1.537.707,00	67,6%	240.229,00	42,59	560,00	358,00	124.140,00	22,01	46.060,00	8,17	1.650,00	350.235,00	62,10	221,00	95.995,00	17,02	39.897,00					7.310,00	420.426,00	74,54	210.626,00	37,35	
2015	Olavegna	5.568	1.454.602,00	66,4%	235.314,00	42,26	204,00	373,00	134.970,00	24,24	47.420,00	8,52	2.300,00	349.998,00	62,86	715,00	101.681,00	18,26	40.372,00					15.565,00	315.905,00	56,74	209.785,00	37,68	
2016	Olavegna	5.549	1.619.624,00	65,4%	231.570,00	41,73	35,00	437,00	151.580,00	27,32	62.680,00	11,30	2.300,00	305.844,00	55,12	1.757,00	110.940,00	19,99	44.625,00					15.020,00	463.192,00	83,47	229.644,00	41,38	
2013	Robbio	6.095	1.189.007,00	36,0%	246.400,00	40,43	358,00	385,00	105.000,00	17,23	10.420,00	1,71	250,00	57.302,00	9,40	243,00	58.099,00	9,53	24.990,00	6.130,00	9.430,00	9.430,00	0,00	8.370,00	496.181,00	81,41	181.009,00	29,70	
2014	Robbio	6.007	1.266.425,00	36,3%	225.811,00	37,59		387,00	126.900,00	21,13	8.560,00	1,43	150,00	60.031,00	9,99	239,00	63.972,00	10,65	21.155,00					8.425,00	587.591,00	97,82	163.204,00	27,17	
2015	Robbio	5.929	1.822.452,00	61,0%	306.776,00	51,74	218,00	398,00	138.720,00	23,40	18.190,00	3,07	810,00	367.985,00	62,07	287,00	103.680,00	17,49	39.067,00					9.005,00	604.126,00	101,89	233.190,00	39,33	
2016	Robbio	5.861	1.764.501,00	62,0%	283.381,00	48,35	38,00	467,00	82.420,00	14,06	23.580,00	4,02	780,00	373.898,00	63,79	564,00	129.431,00	22,08	38.812,00					9.260,00	550.027,00	93,85	271.843,00	46,38	